



# Conciencia Fonológica

PA. 018es

Sílabas

Sílaba Peregrina \* (Hopscotch)

## **Objetivo**

El estudiante segmentará sílabas en palabras.

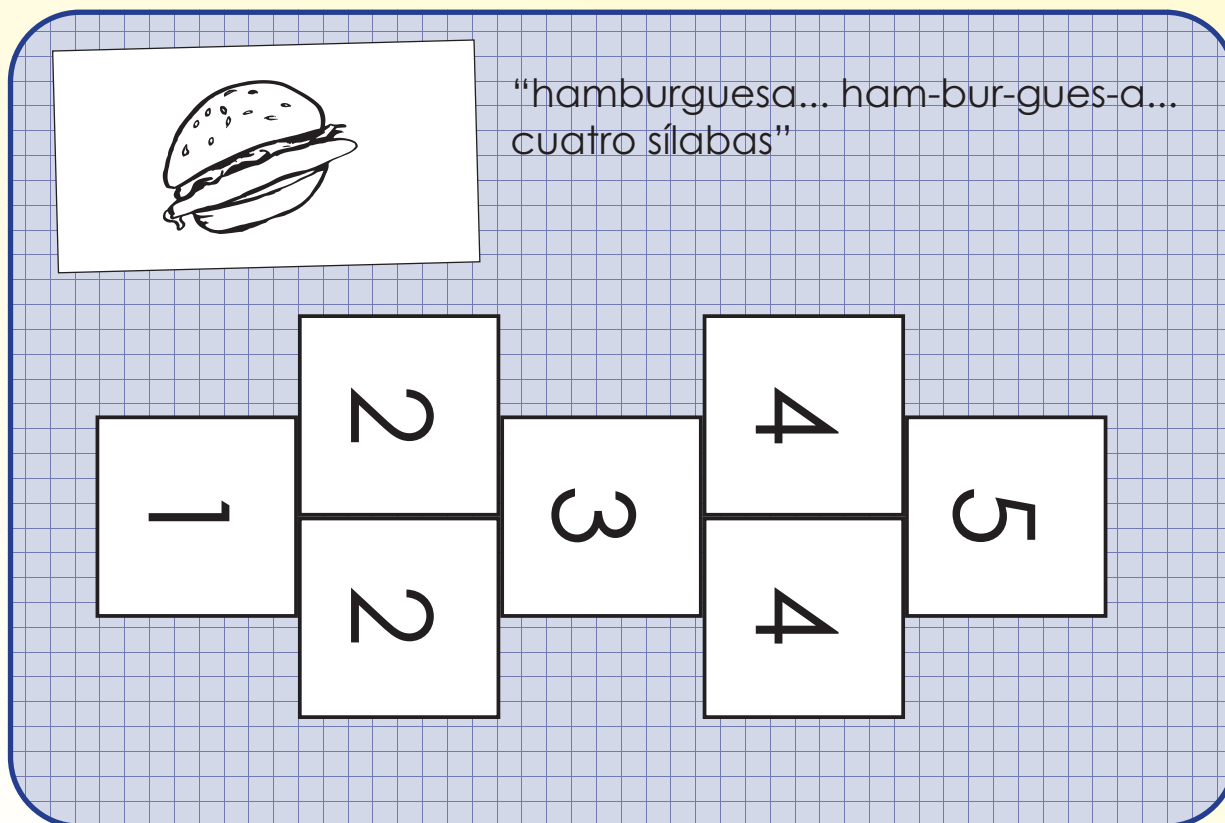
## **Materiales**

- ▶ Tablero de Peregrina  
*utilice un tapete de peregrina, pegue con cinta adhesiva un tablero de peregrina o dibuje con tiza.*
- ▶ Tarjetas con imágenes de una a cinco sílabas

## **Actividad**

Los estudiantes segmentan las sílabas de una palabra y saltan al número correspondiente.

1. Coloque las cartas boca abajo en una pila. Coloca o dibuje el tablero de peregrina en el suelo.
2. Por turnos, el primer estudiante selecciona la tarjeta superior, nombra la imagen, la divide en sílabas y cuenta el número de sílabas (por ejemplo, “hamburguesa...ham-bur-gues-a...cuatro sílabas”).
3. El segundo estudiante repite los segmentos y salta al número correspondiente.
4. Invierta los papeles y continúe hasta que se utilicen todas las tarjetas con imágenes.
5. Evaluación por pares



“hamburguesa... ham-bur-gues-a...  
cuatro sílabas”

## **Extensiones y Adaptaciones**

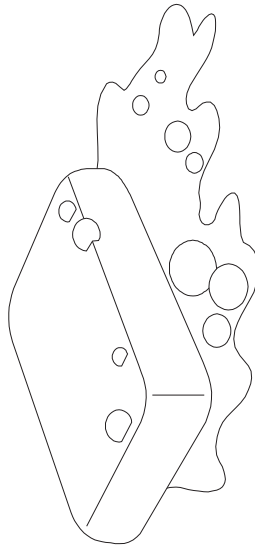
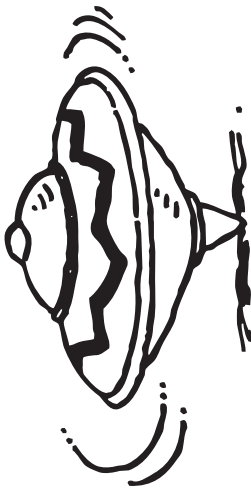
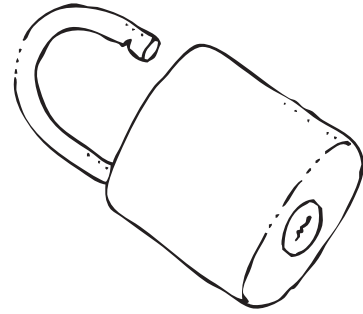
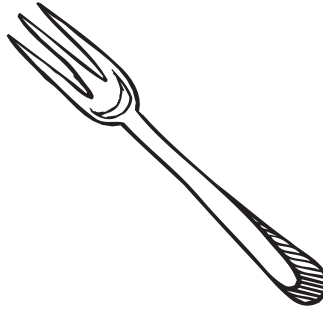
- ▶ Utilice otras tarjetas con imágenes de una a cinco sílabas.

\*también conocido como rayuela o tejo

# Conciencia Fonológica

Sílaba Peregrina

PA. 018es



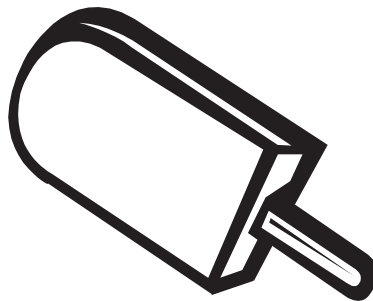
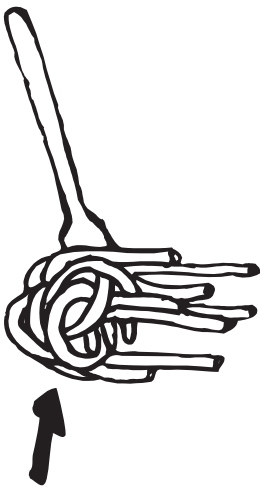
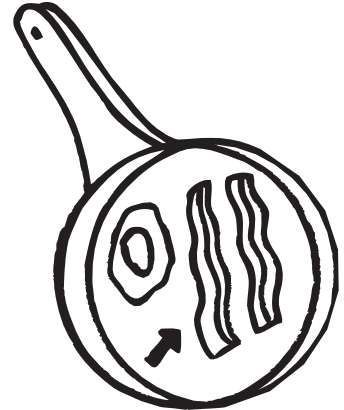
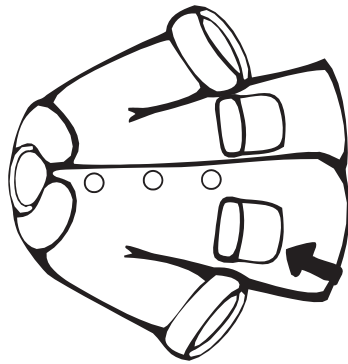
tarjetas con imágenes de sílabas:  
rey-1, tenedor-3, candado-3, trompo-2, jabón-2



# Conciencia Fonológica

PA. 018es

Sílaba Peregrina



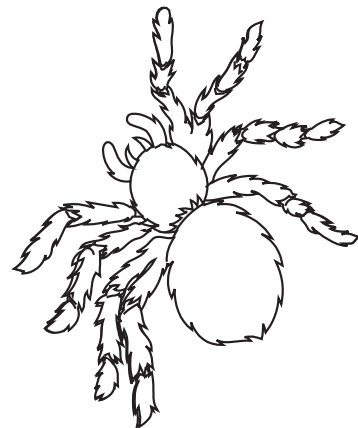
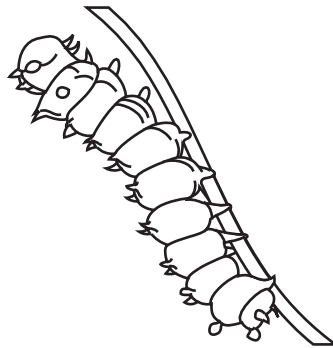
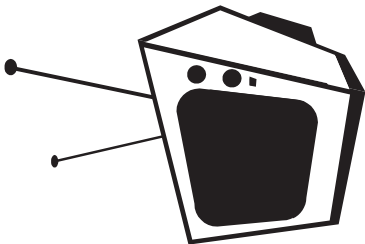
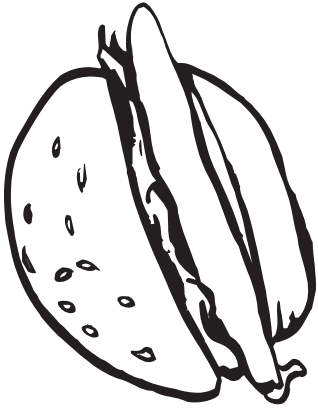
tarjetas con imágenes de sílabas:  
engrapadora-5, bolsillo-3, tocino-3, espaguetis-4, paleta-3



# Conciencia Fonológica

Sílaba Peregrina

PA. 018es



tarjetas con imágenes de sílabas:

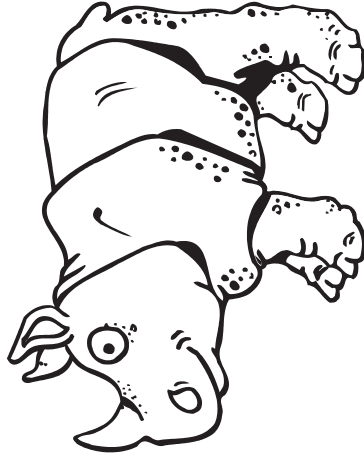
hamburguesa-4, tornado-3, gorila-3, televisión-4, oruga-3, tarántula-4



# Conciencia Fonológica

PA. 018es

Sílaba Peregrina



tarjetas con imágenes de sílabas:  
termómetro-4, rinoceronte-5, hipopótamo-5

