



Conciencia Fonológica

PA. 018es

Sílabas

Sílaba Peregrina * (Hopscotch)

Objetivo

El estudiante segmentará sílabas en palabras.

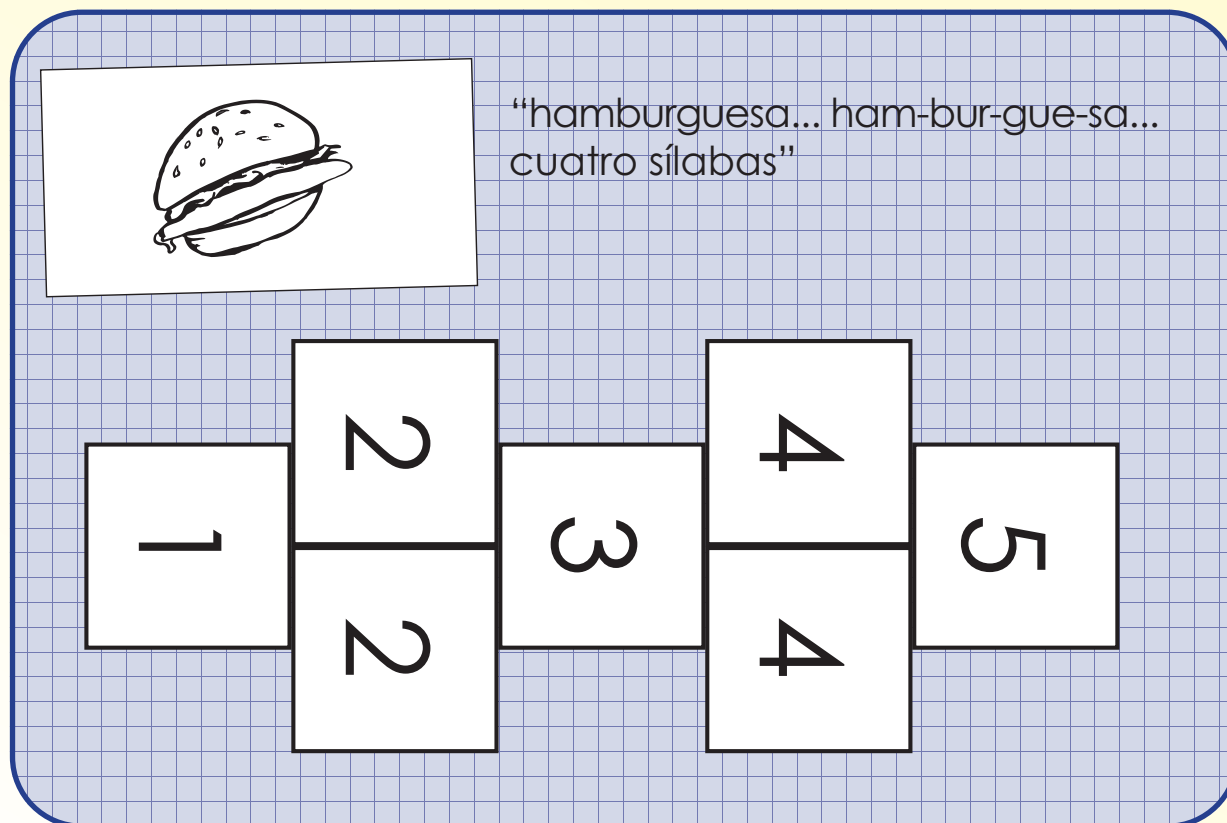
Materiales

- ▶ Tablero de Peregrina
Utilice un tapete de peregrina, pegue con cinta adhesiva un tablero de peregrina o dibuje con tiza.
- ▶ Tarjetas con imágenes de una a cinco sílabas

Actividad

Los estudiantes segmentan las sílabas de una palabra y saltan al número correspondiente.

1. Coloque las cartas boca abajo en una pila. Coloque o dibuje el tablero de peregrina en el suelo.
2. Por turnos, el primer estudiante selecciona la tarjeta superior, nombra la imagen, la divide en sílabas y cuenta el número de sílabas (por ejemplo, “hamburguesa...ham-bur-gue-sa...cuatro sílabas”).
3. El segundo estudiante repite los segmentos y salta al número correspondiente.
4. Invierta los papeles y continúe hasta que se utilicen todas las tarjetas con imágenes.
5. Evaluación por pares



“hamburguesa... ham-bur-gue-sa...
cuatro sílabas”

Extensiones y Adaptaciones

- ▶ Utilice otras tarjetas con imágenes de una a cinco sílabas.

*también conocido como rayuela o tejo



Sílaba Peregrina * (Hopscotch)

Objetivo

El estudiante segmentará sílabas en palabras.


Materiales

- ▶ Tabla de Peregrina
Utilice un tapete de peregrina, pegue con cinta adhesiva un tablero de peregrina o dibuje con tiza.
- ▶ Cajas de Elkonin
- ▶ Fichas de Elkonin
- ▶ Tarjetas con imágenes de una a cinco sílabas

Actividad

Los estudiantes segmentan las sílabas de una palabra y saltan al número correspondiente.

1. Coloque las tarjetas boca abajo en una pila. Coloque o dibuje el tablero de peregrina en el suelo.
2. Por turnos, el primer estudiante selecciona la tarjeta superior, nombra la imagen, la divide en sílabas y cuenta el número de sílabas (p. ej., “hamburguesa...ham-bur-gue-sa...cuatro sílabas”).
3. El estudiante uno desliza las fichas en las cajas de Elkonin mientras cuenta las sílabas.
4. El estudiante dos repite los segmentos y salta al número correspondiente.
5. Invierta los papeles y continúe hasta que se hayan usado todas las tarjetas con imágenes.
6. Evaluación por pares



“hamburguesa... ham-bur-gue-sa... cuatro sílabas”

fichas

●	●	●	●●	●●
1	2	3	4	5

Extensiones y Adaptaciones

- ▶ Utilice otras tarjetas con imágenes de una a cinco sílabas.

*también conocido como rayuela o tejo



Conciencia Fonológica

PA. 018es a

Sílabas

Sílaba Peregrina * (Hopscotch)

Objetivo

El estudiante segmentará sílabas en palabras.

Materiales

- ▶ Tablero de Peregrina
- ▶ Fichas de juego
- ▶ Tarjetas con imágenes de una a cinco sílabas

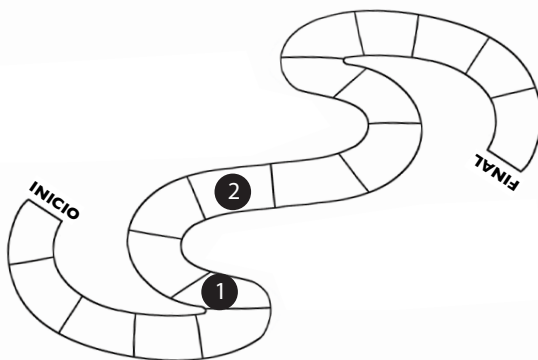
Actividad

Los estudiantes segmentan las sílabas de una palabra y mueven la ficha al número correspondiente.

1. Colocan las tarjetas boca abajo en una pila. Colocan el tablero de peregrina en el suelo.
2. Por turnos, el estudiante uno elige la tarjeta superior, nombra la imagen, la segmenta en sílabas y cuenta el número de sílabas (p. ej., “hamburguesa...ham-bur-gue-sa...cuatro sílabas”).
3. El estudiante dos repite los segmentos y se mueve ese número de casillas.
4. Invierten los papeles y continúan hasta que se hayan usado todas las tarjetas con imágenes.
5. Evaluación por pares



“hamburguesa... ham-bur-gue-sa...
cuatro sílabas”



Extensiones y Adaptaciones

- ▶ Utilice otras tarjetas con imágenes de una a cinco sílabas.
- ▶ Consulte PA.018a para obtener más ideas sobre cómo adaptar esta actividad a diferentes tipos de alumnos.

*también conocido como rayuela o tejo



Sílaba Peregrina * (Hopscotch)



Objetivo

El estudiante segmentará sílabas en palabras.



Materiales

- ▶ Tablero de juego
- ▶ Fichas de juego
- ▶ Cajas de Elkonin
- ▶ Fichas de Elkonin
- ▶ Tarjetas con imágenes de una a cinco sílabas



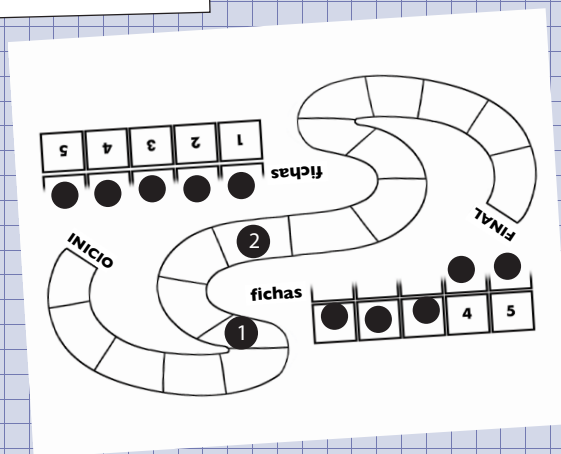
Actividad

Los estudiantes segmentan las sílabas de una palabra y mueven la ficha al número correspondiente.

1. Coloque las tarjetas boca abajo en una pila. Coloque el tablero de peregrina en el suelo.
2. Por turnos, el estudiante uno elige la tarjeta superior, nombra la imagen, la segmenta en sílabas y cuenta el número de sílabas (p. ej., “hamburguesa...ham-bur-gue-sa...cuatro sílabas”).
3. El estudiante uno desliza las fichas en las cajas de Elkonin mientras cuenta las sílabas.
4. El estudiante dos repite los segmentos y avanza ese número de casillas.
5. Invierta los papeles y continúa hasta que se hayan usado todas las tarjetas con imágenes.
6. Evaluación por pares



“hamburguesa... ham-bur-gue-sa...
cuatro sílabas”

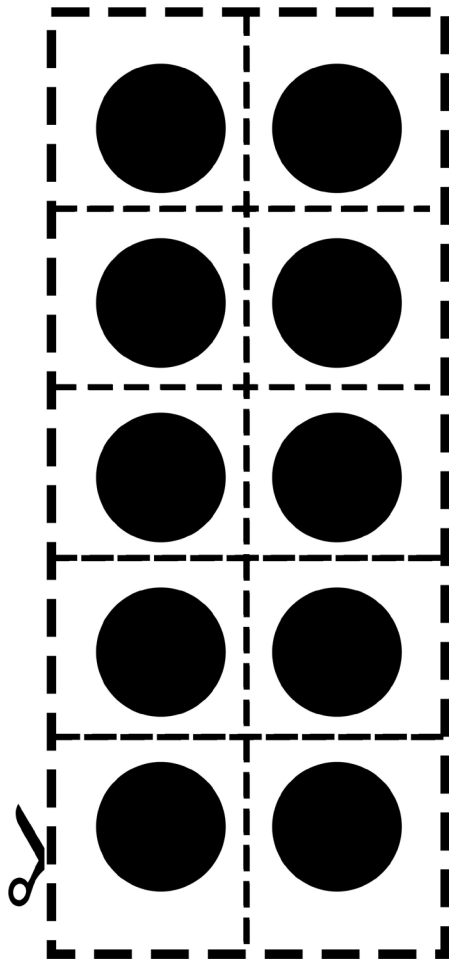


Extensiones y Adaptaciones

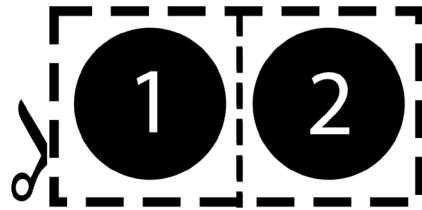
- ▶ Utilice otras tarjetas con imágenes de una a cinco sílabas.

*también conocido como rayuela o tejo

Fichas de Elkonin



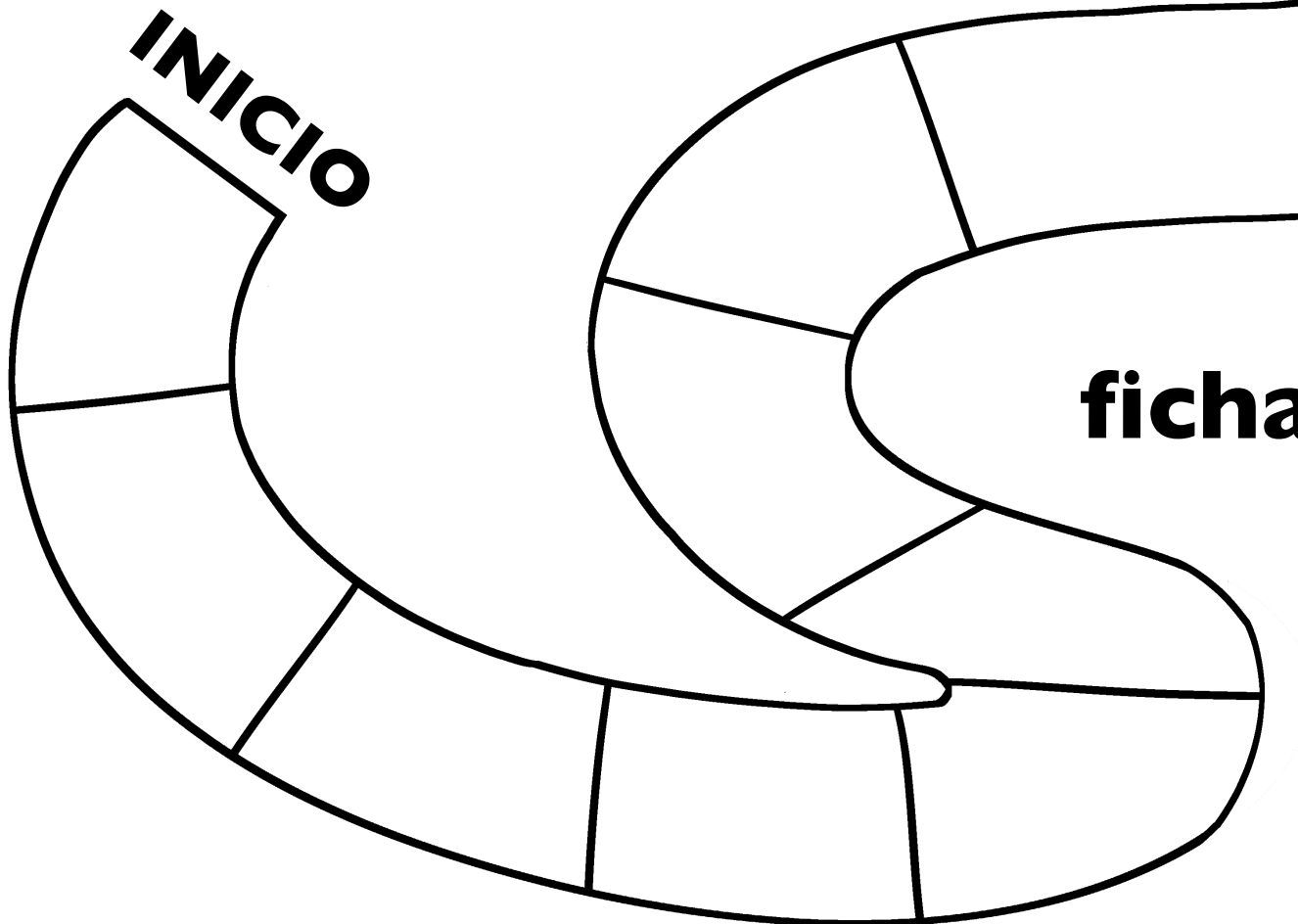
Fichas de juego



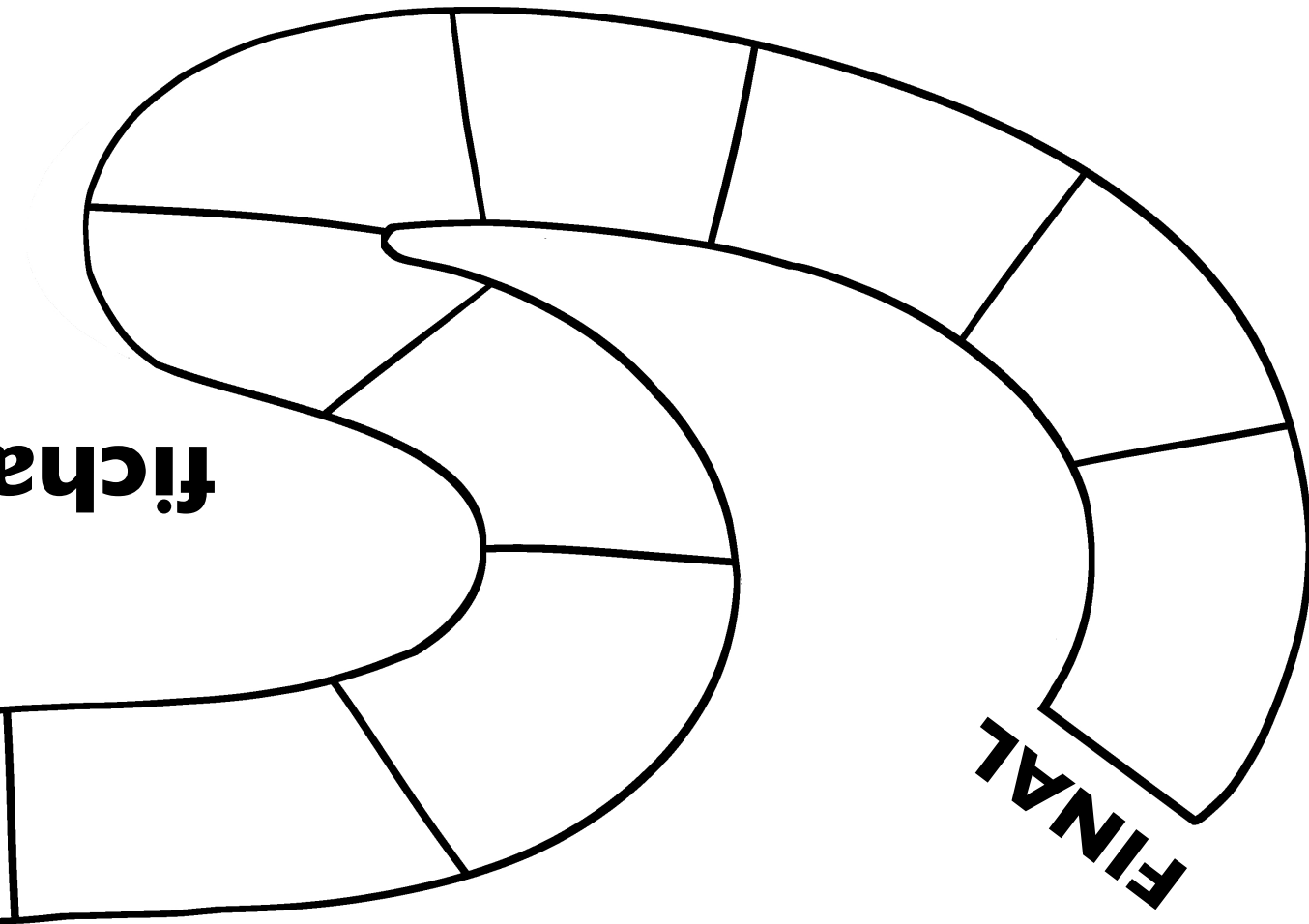
Conciencia Fonológica

5	4	3	2	1

ST



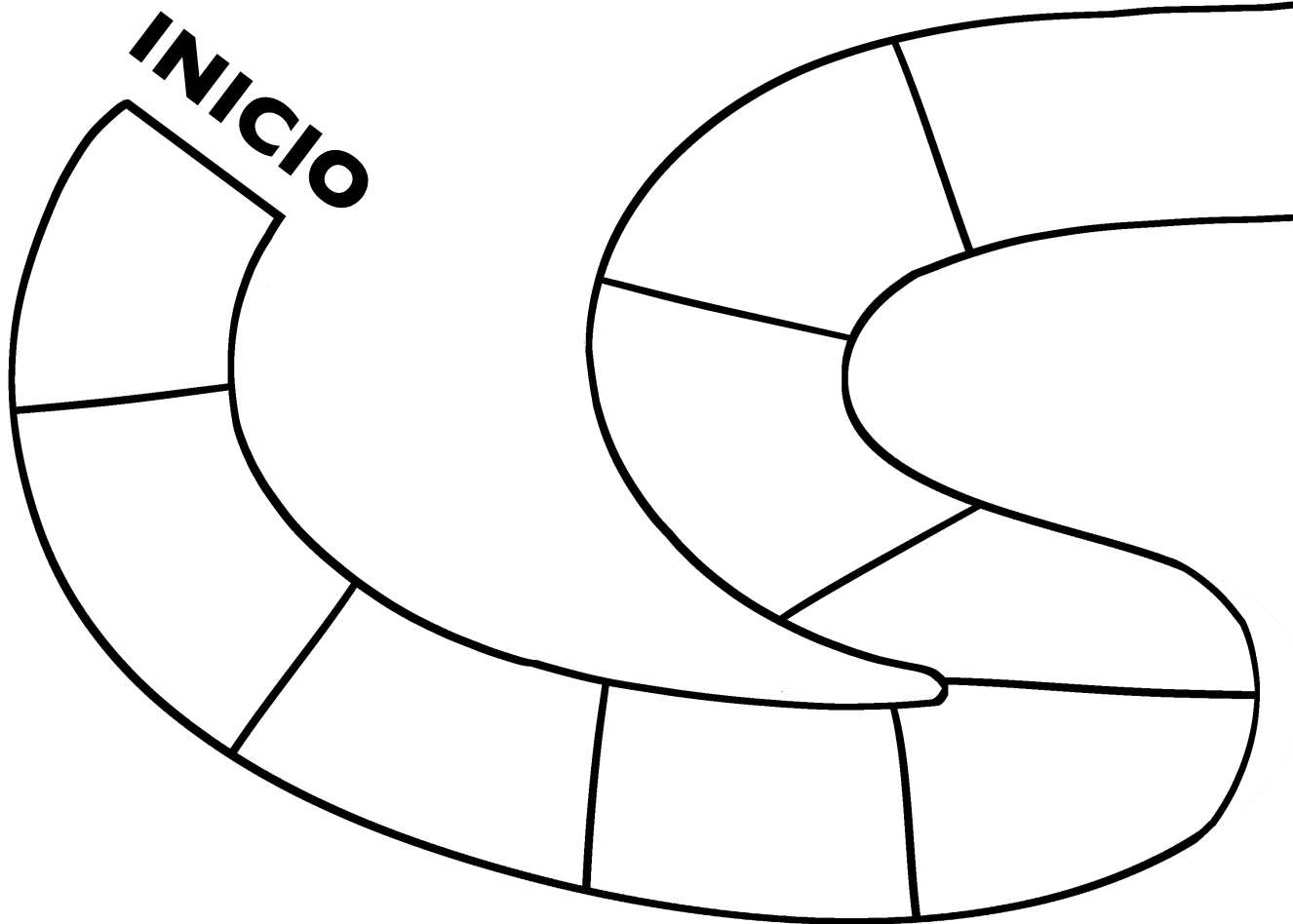
Conciencia Fonológica



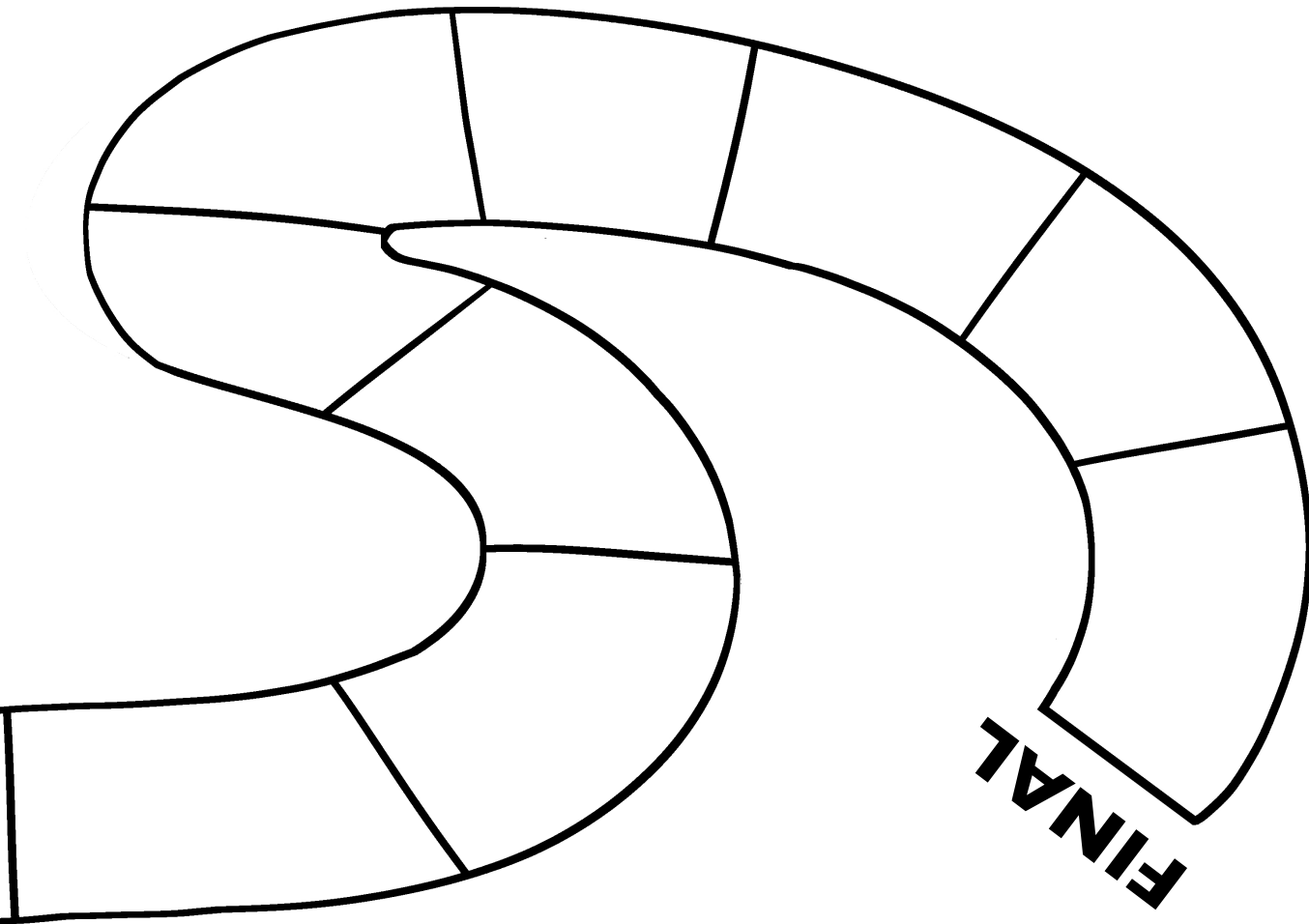
LS

1	2	3	4	5

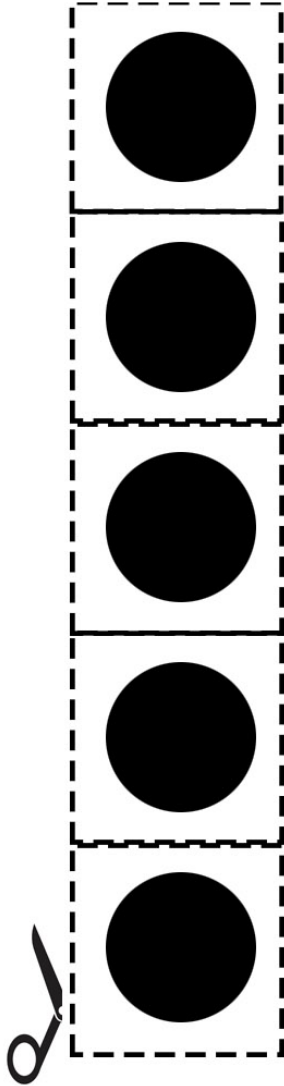
Conciencia Fonológica



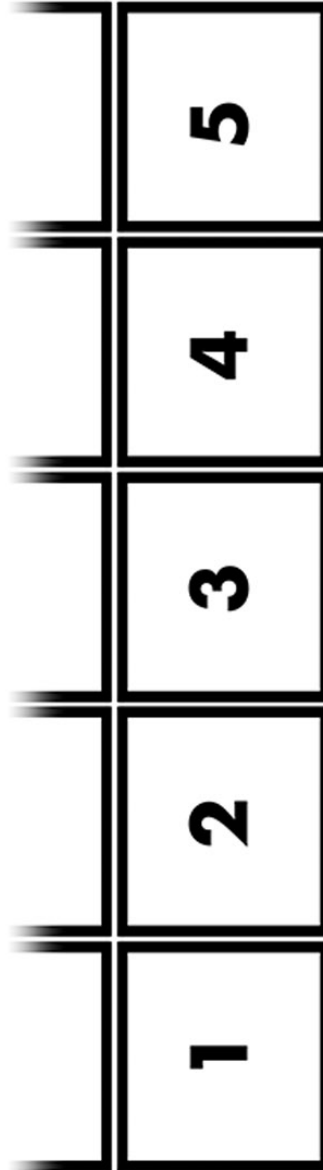
Conciencia Fonológica



Conciencia Fonológica



cortar fichas

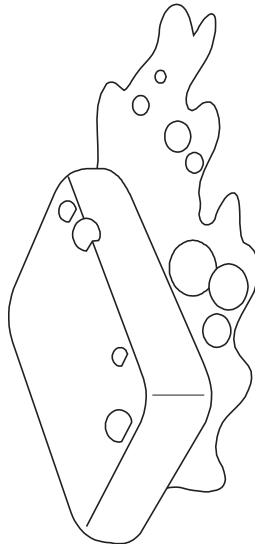
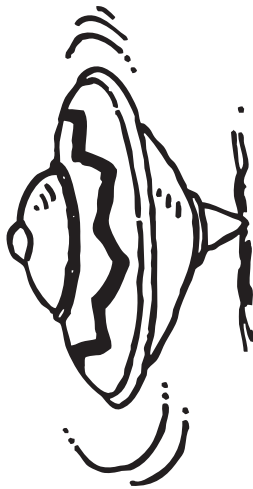
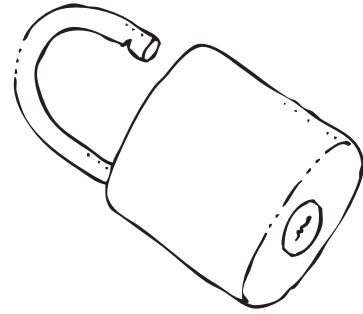
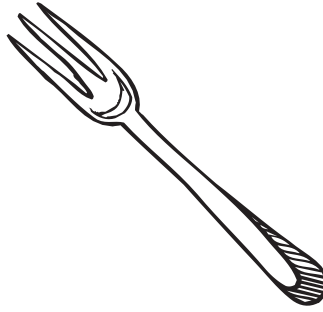


fichas

Conciencia Fonológica

Sílaba Peregrina

PA. 018es



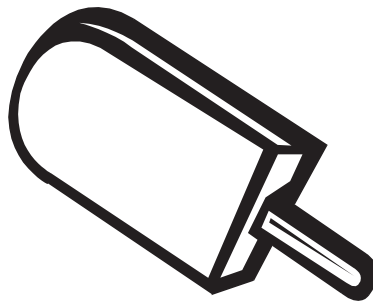
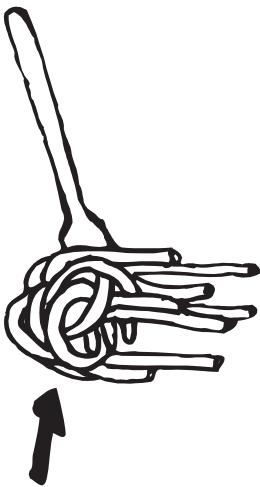
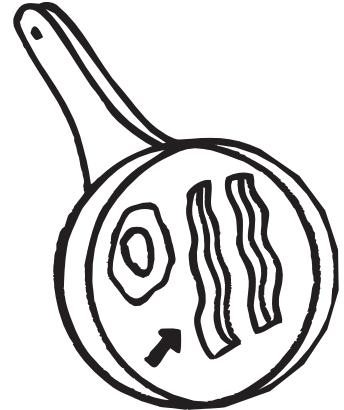
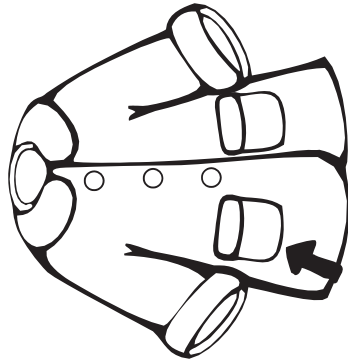
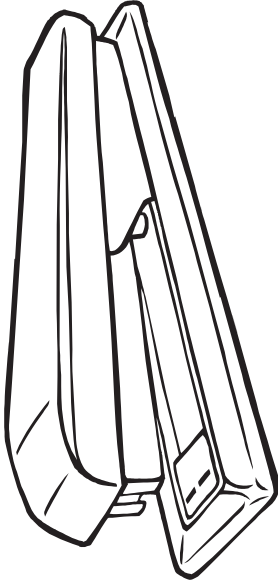
tarjetas con imágenes de sílabas:
rey-1, tenedor-3, candado-3, trompo-2, jabón-2



Conciencia Fonológica

PA. 018es

Sílaba Peregrina



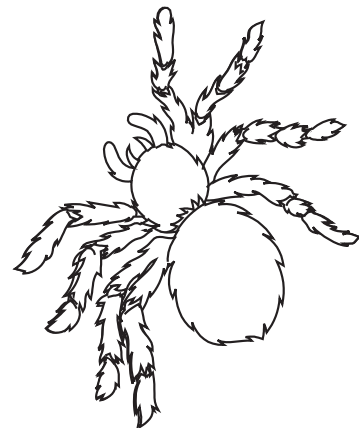
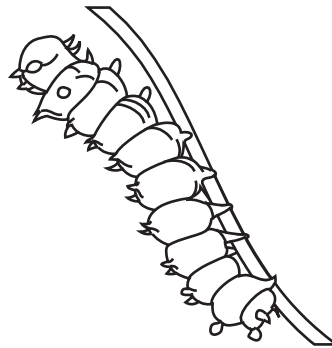
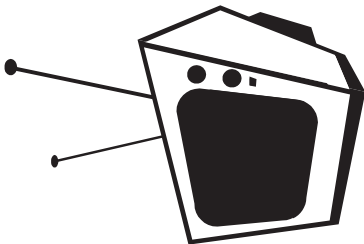
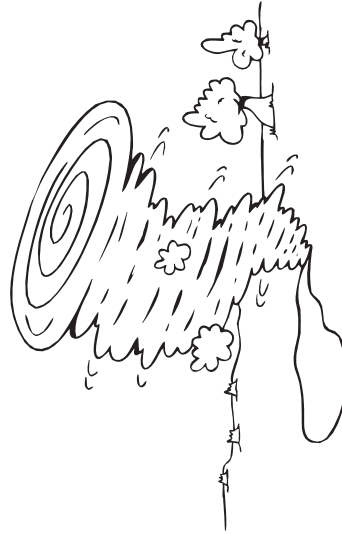
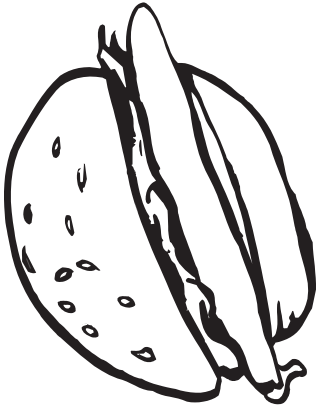
tarjetas con imágenes de sílabas:
engrapadora-5, bolsillo-3, tocino-3, espaguetis-4, paleta-3



Conciencia Fonológica

Sílaba Peregrina

PA. 018es



tarjetas con imágenes de sílabas:
hamburguesa-4, tornado-3, gorila-3, televisión-4, oruga-3, tarántula-4



Conciencia Fonológica

PA. 018es

Sílaba Peregrina



tarjetas con imágenes de sílabas:
termómetro-4, rinoceronte-5, hipopótamo-5

